



**2013 YILI**  
**KURUMSAL MALİ DURUM VE**  
**BEKLENTİLER RAPORU**

**Temmuz 2013**  
Strateji Geliştirme Daire Başkanlığı

# I.OCAK-HAZİRAN 2013 DÖNEMİ BÜTÇE UYGULAMA SONUÇLARI

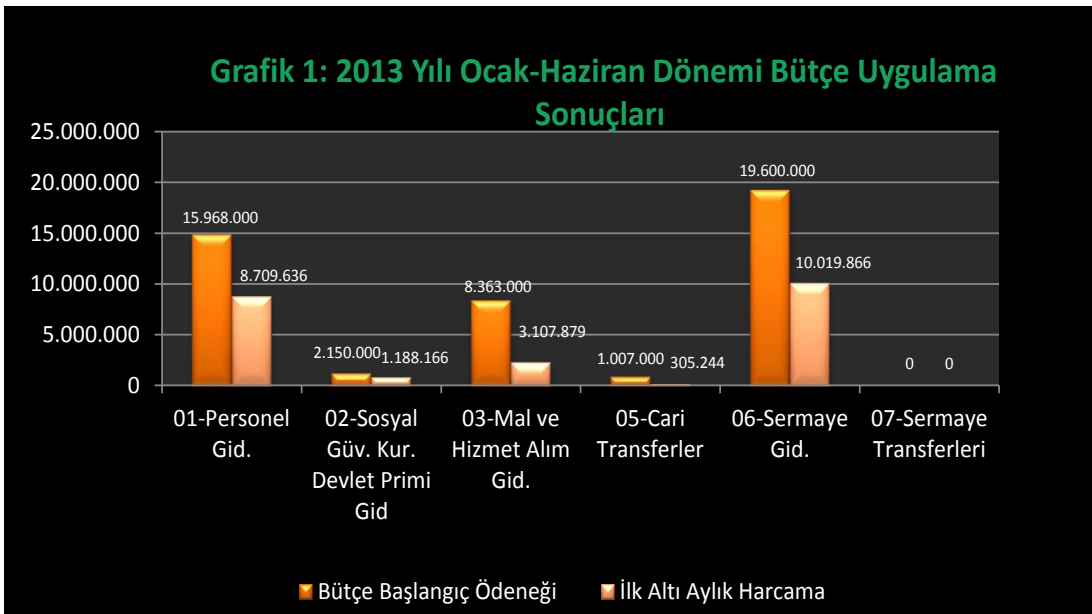
## A.Bütçe Giderleri

2013 yılı Merkezi Yönetim Bütçe Kanunu ile Üniversitemize **47.088.000** TL. ödenek tahsis edilmiştir. 2012 yılında **48.410.599** TL. gider gerçekleşirken, 2013 yılının ilk altı ayında **23.330.791** TL. tutarında gider gerçekleşmiştir.

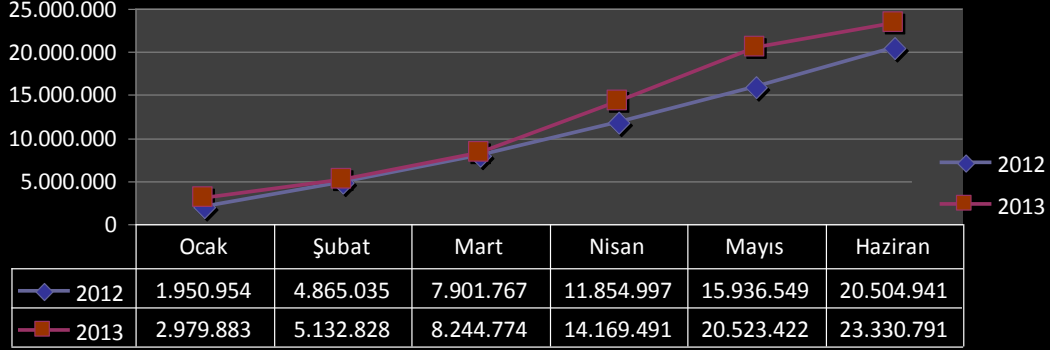
Üniversitemizin 2013 yılı Ocak-Haziran dönemine ait giderler toplamı **23.330.791** TL. olup, bütçe başlangıç ödeneğine göre gerçekleşme oranı **%49,54** tür.

Tablo 1: Bütçe Giderleri Gerçekleşme Oranları

	2013 YILI		Gerç Oranı .
	Bütçe Başlangıç Ödeneği	İlk Altı Aylık Harcama	%
01-Personel Gid.	15.968.000	8.709.636	54,54
02-Sosyal Güv. Kur. Devlet Primi Gid.	2.150.000	1.188.166	55,26
03-Mal ve Hizmet Alım Gid.	8.363.000	3.107.879	37,16
05-Cari Transferler	1.007.000	305.244	30,31
06-Sermaye Gid.	19.600.000	10.019.866	51,12
07-Sermaye Transferleri	0	0	0
<b>GENEL TOPLAM</b>	<b>47.088.000</b>	<b>23.330.791</b>	<b>49,54</b>



**Grafik 2: 2012 ve 2013 Yılları Ocak-Haziran Dönemi Bütçe Giderleri**



**01-Personel Giderleri:**2012 yılının Ocak- Haziran döneminde **7.429.788** TL. olan personel giderleri, 2013 yılının aynı döneminde **%17,22** artışla **8.709.636** TL. olmuştur.

**02-Sosyal Güvenlik Kurumlarına Devlet Primi Giderleri:**2012 yılının ilk altı ayında **1.006.117** TL. olan gider 2013 yılının aynı döneminde **%18,09** artışla **1.188.166** TL. olmuştur.

**03-Mal ve Hizmet Alım Giderleri:**2012 yılının Ocak-Haziran döneminde **3.052.745** TL. olan mal ve hizmet alım giderleri, 2013 yılının aynı döneminde **%01,80** oranında artışla **3.107.879** TL. olarak gerçekleşmiştir.

**05-Cari Transferler:**2012 yılının Ocak-Haziran döneminde **234.200** TL. gider gerçekleşmiştir.2013 yılının aynı döneminde **305.244** TL. gider gerçekleşirken artış oranı **%30,33** olmuştur.

**06-Sermaye Giderleri:**2012 yılının Ocak-Haziran döneminde **8.782.089** TL gider gerçekleşmiştir.2013 yılının aynı döneminde **10.019.866** TL. gerçekleşirken **%14,09** oranında artış olmuştur.

**07-Sermaye Transferleri:**2012 ve 2013 yılında bu kaleme ait gider gerçekleşmemiştir.

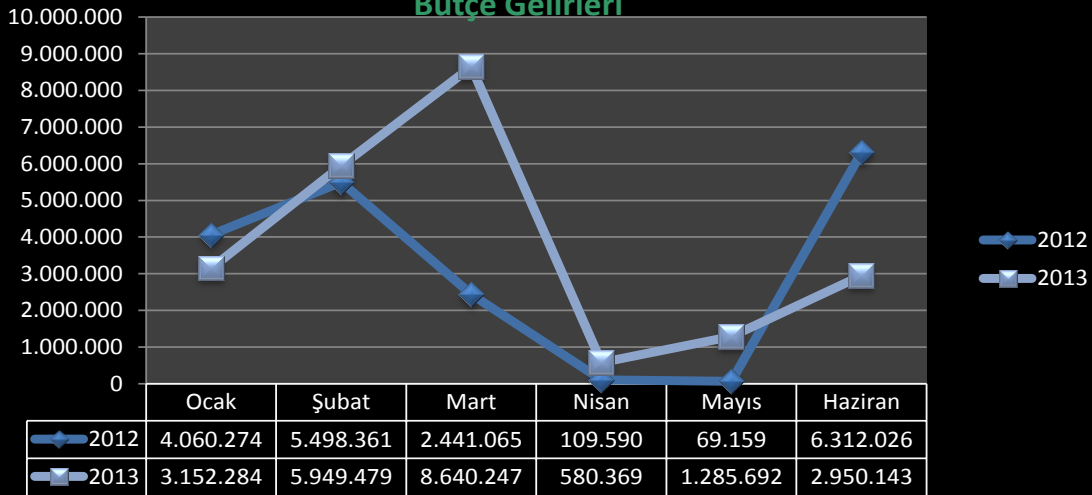
## B.Bütçe Gelirleri

Üniversitemizin 2013 yılı bütçe geliri **47.088.000** olarak tahmin edilmiş, yılın ilk altı ayında **%47,91** gerçekleşerek **22.558.213** TL. olmuştur.

Tablo 2: Bütçe Gelirleri Gerçekleşme Oranları

Bütçe Gelirlerinin Türü	2013 Yılı Gelir Bütçesi	2013 Yılı Ocak-Haziran Gerçekleşme	Gerç Oranı %
03-Teşebbüs ve Mülk Gel.	2.058.000	1.348.876	65,54
04-Al. Bağış ve Yard. İle Özel Gel.	43.986.000	20.274.233	46,09
05-Diğer Gelirler	1.044.000	935.103	89,57
<b>TOPLAM</b>	<b>47.088.000</b>	<b>22.558.213</b>	<b>47,91</b>

**Grafik 3: 2012 ve 2013 Yılları Ocak-Haziran Dönemi Bütçe Gelirleri**



**03-Teşebbüs ve Mülkiyet Geliri:**2012 yılının ilk altı ayında **1.632.710** TL. gelir gerçekleşirken 2013 yılının ilk altı ayında **%-17,38** azalışla **1.348.876** TL. gelir gerçekleşmesi sağlanmıştır.

Teşebbüs ve Mülkiyet Geliri gerçekleşme oranı; 2012 yılının ilk altı ayında **%52,31** iken 2013 yılının ilk altı ayında **%65,54**’ tür.

**04-Alınan Bağış ve Yardımlar ile Özel Gelirler:**2012 yılının ilk altı ayında **16.388.428** TL. gelir gerçekleşirken 2013 yılının ilk altı ayında **%23,71** artışla **20.274.233** TL. gelir gerçekleşmesi sağlanmıştır.

Alınan Bağış ve Yardımlar ile Özel Gelirler gerçekleşme oranı; 2012 yılının ilk altı ayında **%38,75** iken 2013 yılının ilk altı ayında ise **%46,09**’ dur.

**05-Diğer Gelirler:**2012 yılının ilk altı ayında **469.337** TL gelir gerçekleşirken 2013 yılının ilk altı ayında **935.103** TL. gelir gerçekleşmesi sağlanmıştır.

Diğer Gelir Gerçekleşmesi oranı 2012 yılının ilk altı ayında **%44,27** iken 2013 yılının ilk altı ayında **%89,57** dir.

**06- Sermaye Gelirleri:**2012 yılının ilk altı ayında gelir gerçekleşmezken 2013 yılının ilk altı ayında da gelir gerçekleşmesi sağlanamamıştır.

## **C.Finansman**

5018 sayılı Kamu Mali Yönetimi ve Kontrol Kanunu kapsamında özel bütçeli kuruluş olan Üniversitemiz giderlerini hazine yardımı ve elde ettiği öz gelirlerinden (İkinci Öğretim Harç gelirleri, yaz okulu gelirleri, döner sermaye gelirlerinde aktarılan bilimsel araştırma proje gelirleri, kantin ve kafeterya kira gelirleri, SKSDB ‘nca elde edilen örgün öğretim, doktora, yüksek lisans harç gelirleri ile sosyal tesis ve diğer hizmet gelirleri) karşılamaktadır.

## **II. OCAK-HAZİRAN 2013 DÖNEMİNDE YÜRÜTÜLEN FAALİYETLER**

6363 sayılı 2013 yılı Bütçe Kanunu ile Üniversitemize tahsis edilen ödeneklerin kullanımına ilişkin Ayrıntılı Finansman Programı 5018 sayılı Kanununun 20. maddesi gereğince Maliye Bakanlığı Bütçe ve Mali Kontrol Genel Müdürlüğü'nün icmal cetvellerine uygun olarak vize edilmiştir.

2013 yılı Ocak-Haziran döneminde Üniversitemiz ihtiyaçları doğrultusunda Maliye Bakanlığınca vize edilen ve ödeneklerin kullanımında Ayrıntılı Finansman Programındaki limitler dahilinde, 2013 Yılı Bütçe Uygulama Tebliğlerinde yer alan esas ve usuller dikkate alınarak, Başbakanlıkça yayınlanan tasarruf genelgelerine uygun olarak harcama yapılmaktadır.

Bu döneme ilişkin olarak, Akademik ve İdari hizmetlerinin istenilen düzeyde ve kalitede sunulabilmesi amacıyla tahsis edilen kaynakların, bütçe ve gider mevzuatına uygun olarak etkili, ekonomik ve verimli bir şekilde kullanılmasına devam edilecektir.

## **III. TEMMUZ-ARALIK 2013 DÖNEMİNE İLİŞKİN BEKLENTİLER VE HEDEFLER**

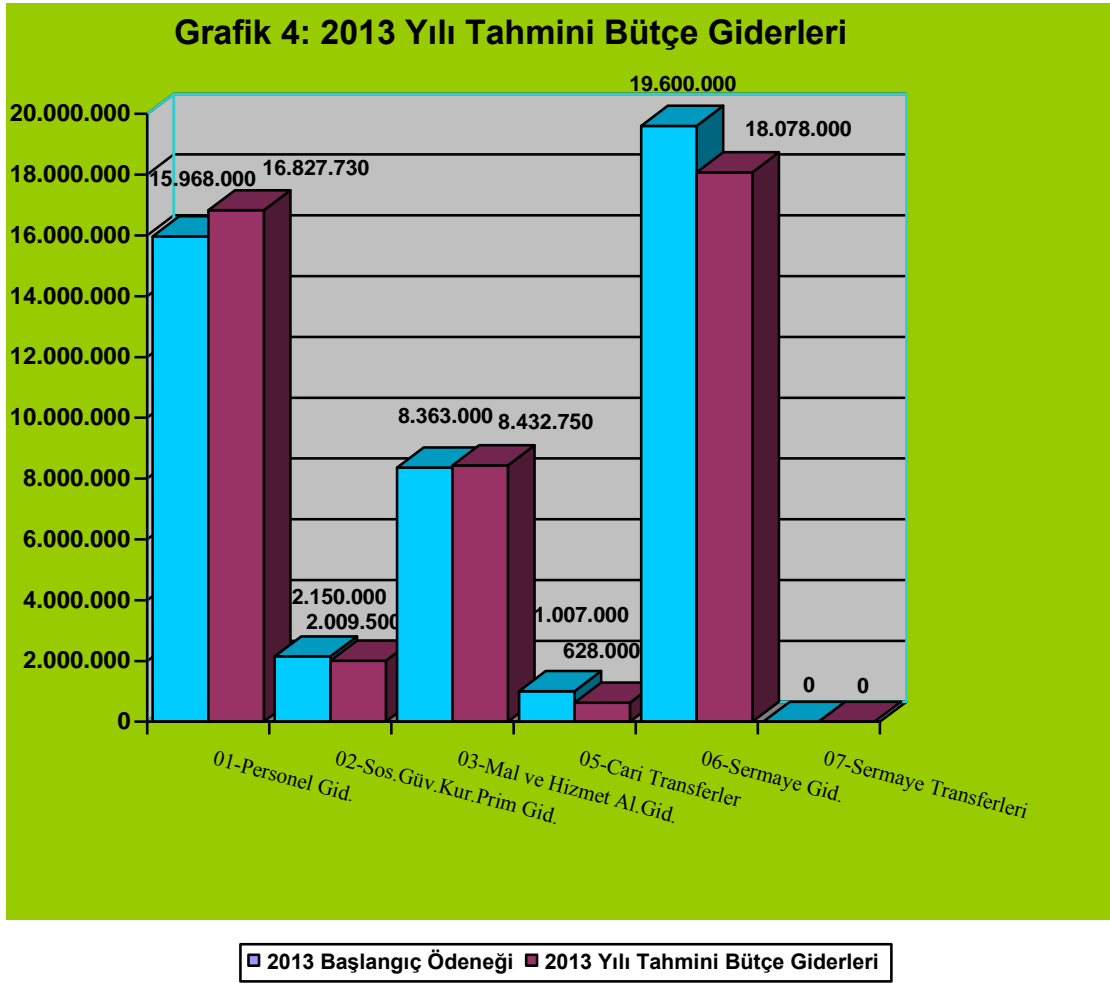
### **A.Bütçe Giderleri**

Üniversitemize 2013 yılı Merkezi Yönetim Bütçe Kanunu ile **47.088.000** TL ödenek tahsis edilmiştir.

Ödeneklerin gider türleri itibariyle dağılımı ve yılsonu tahmini gerçekleştirmeleri aşağıdaki tabloda ve grafikte gösterilmiştir.

Tablo 3: Tahmini Bütçe Giderleri Gerçekleşme Oranları

Bütçe Giderleri	2013 Başlangıç Ödeneği	2013 Yılı Tahmini Bütçe Giderleri	Gerç.Oranı %
01-Personel Giderleri	15.968.000	16.827.730	%105,38
02-Sos.Güv.Kur.Prim Giderleri	2.150.000	2.009.500	%93,46
03-Mal ve Hizmet Alım Giderleri	8.363.000	8.432.750	%100,83
05-Cari Transferler	1.007.000	628.000	%62,36
06-Sermaye Giderleri	19.600.000	18.078.000	%92,23
07-Sermaye Transferleri	0	0	-
<b>GENEL TOPLAM</b>	<b>47.088.000</b>	<b>45.975.980</b>	<b>%97,63</b>



**01-Personel Giderleri:**2013 yılı bütçe başlangıç ödeneği 15.968.000 TL olan personel giderlerinin yılsonu gerçekleşmesinin % **105,38** olacağı tahmin edilmektedir. Eksik kalan tutar için yılsonunda Maliye Bakanlığında finansman talep edilecektir.

**02-Sosyal Güvenlik Kurumlarına Devlet Primi Giderleri:**2013 yılı bütçe başlangıç ödeneği 2.150.000 TL olan sosyal güvenlik kurumlarına devlet primi giderlerinin yılsonu gerçekleşmesinin %**93,46** olacağı tahmin edilmektedir.

**03-Mal ve Hizmet Alım Giderleri:**2013 yılı bütçe başlangıç ödeneği 8.363.000 TL olan mal ve hizmet alım giderlerinin yılsonu gerçekleşmesinin **%100,83** olacağı tahmin edilmektedir.

**05-Cari Transferler:**2013 yılı bütçe başlangıç ödeneği 1.007.000 TL olan cari transferlerin yılsonu gerçekleşmesini **%62,36** olacağı tahmin edilmektedir.

**06-Sermaye Giderleri:**2013 yılı bütçe başlangıç ödeneği 19.600.000 TL olan sermaye giderlerinin yılsonu gerçekleşmesinin **%92,23** olacağı tahmin edilmektedir.

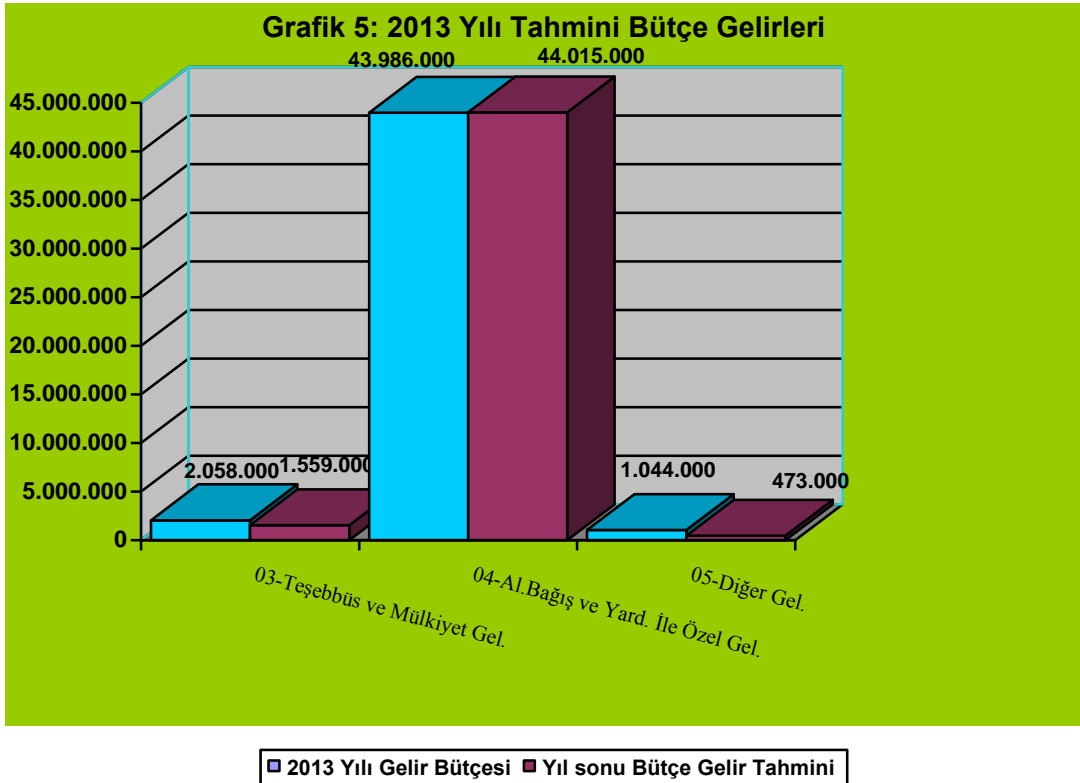
**07-Sermaye Transferleri:**2013 yılı bütçe başlangıç ödeneği bu kalem için 0 dır.

## B.Bütçe Gelirleri

Ödeneklerin gelir türleri itibariyle dağılımı ve yılsonu tahmini gerçekleşmeleri aşağıdaki tabloda ve grafikte gösterilmiştir. Gelir gerçekleştirmeleri gelir tahminleriyle orantılı bir şekilde ilerlemektedir.

Tablo 4: Tahmini Bütçe Gelirleri Gerçekleşme Oranları

Bütçe Gelirleri	2013 Yılı Gelir Bütçesi	Yıl sonu Bütçe Gelir Tahmini	Gerçekleşme %
03-Teşebbüs ve Mülkiyet Gel.	2.058.000	1.559.000	%75,75
04-Al.Bağış ve Yard. İle Özel Gel.	43.986.000	44.015.000	%100
05-Diğer Gelirler	1.044.000	473.000	%45,30
<b>GENEL TOPLAM</b>	<b>47.088.000</b>	<b>46.047.000</b>	<b>%97,78</b>



**03-Teşebbüs ve Mülkiyet Gelirleri:**2013 yılı başlangıç gelir bütçesi 2.058.000 TL olan teşebbüs ve mülkiyet gelirlerinin yılsonu gerçekleşmesinin **%75,75** olacağı tahmin edilmektedir.

**04-Alınan Bağış ve Yardımlar ile Gelirler:** 2013 yılı başlangıç gelir bütçesi 43.986.000 TL olan Alınan Bağış ve Yardımlar ile Gelirlerinin yılsonu gerçekleşmesinin **%100** olacağı tahmin edilmektedir.

**05-Diğer Gelirler:** 2013 yılı başlangıç gelir bütçesi 1.044.000 TL olan diğer gelirlerin yılsonu gerçekleşmesinin **%45,30** olacağı tahmin edilmektedir.

### **C.Finansman**

Üniversitemiz 2013 yılsonu itibariyle bütçe giderlerinin finansmanında gerçekleşen gelirler ve hazine yardım kaynaklar kullanacaktır. Yatırım harcamalarında eksik kalan kısımlar için Kalkınma Bakanlığına da bilgi vermek suretiyle likit finansman kaynakları kullanılacaktır.



#### **IV. TEMMUZ-ARALIK 2013 DÖNEMİNDE YÜRÜTÜLECEK FAALİYETLER**

Temmuz-Aralık döneminde ilk 6 aylık gerçekleřmelerin deęerlendirilmesi yapılacaktır. Alınması gereken tedbirler varsa bunlar uygulanacak ve etkili, ekonomik ve verimli bir gider-gelir bütçesi gerçekleřtirmeye çalışılacaktır.

## BÜTÇE GİDERLERİNİN GELİŞİMİ

Bütçe Yılı: 2013

Kurum Kod: 38.76.00.01 - ÜST YÖNETİM, AKADEMİK VE İDARİ BİRİMLER

	2012 GERÇEKLEŞME TOPLAMI	2013 BAŞLANGIÇ ÖDENEĞİ	OCAK GERÇEKLEŞME		ŞUBAT GERÇEKLEŞME		MART GERÇEKLEŞME		NİSAN GERÇEKLEŞME		MAYIS GERÇEKLEŞME		HAZİRAN GERÇEKLEŞME		OCAK-HAZİRAN GERÇEKLEŞME TOPLAMI		ARTIŞ ORANI * (%)	OCAK-HAZİRAN GERÇEK. ORANI ** (%)		2013 YILSONU GERÇEKLEŞME TAHMİNİ
			2012	2013	2012	2013	2012	2013	2012	2013	2012	2013	2012	2013	2012	2013		2012	2013	
<b>BÜTÇE GİDERLERİ TOPLAMI</b>	<b>48.410.599</b>	<b>47.088.000</b>	<b>1.950.955</b>	<b>2.979.883</b>	<b>2.914.081</b>	<b>2.152.945</b>	<b>3.036.732</b>	<b>3.111.946</b>	<b>3.953.230</b>	<b>5.924.717</b>	<b>4.081.552</b>	<b>6.353.931</b>	<b>4.568.391</b>	<b>2.807.369</b>	<b>20.504.941</b>	<b>23.330.791</b>	<b>13,78</b>	<b>42,36</b>	<b>49,55</b>	
<b>01 - PERSONEL GİDERLERİ</b>	<b>14.472.064</b>	<b>15.968.000</b>	<b>1.368.193</b>	<b>1.703.482</b>	<b>1.017.110</b>	<b>1.250.423</b>	<b>1.169.232</b>	<b>1.273.473</b>	<b>1.214.351</b>	<b>1.580.310</b>	<b>1.248.488</b>	<b>1.629.885</b>	<b>1.412.415</b>	<b>1.272.064</b>	<b>7.429.788</b>	<b>8.709.637</b>	<b>17,23</b>	<b>51,34</b>	<b>54,54</b>	
MEMURLAR	14.251.964	15.795.000	1.368.193	1.693.262	1.007.870	1.226.979	1.160.352	1.247.969	1.198.511	1.548.993	1.229.215	1.601.675	1.392.995	1.243.787	7.357.136	8.562.665	16,39	51,62	54,21	
SÖZLEŞMELİ PERSONEL	40.111	23.000	0	10.220	0	10.325	0	13.408	0	9.465	2.533	6.425	2.620	6.425	5.153	56.268	992,02	12,85	244,64	
GEÇİCİ PERSONEL	179.989	150.000	0	0	9.240	12.429	8.880	12.095	15.840	21.852	16.740	21.785	16.800	21.852	67.500	90.013	33,35	37,50	60,01	
DİĞER PERSONEL	0	0	0	0	0	690	0	0	0	0	0	0	0	0	690	0,00	0,00	0,00		
<b>02 - SOSYAL GÜVENLİK KURUMLARINA DEVLET PRİMİ GİDERLERİ</b>	<b>1.974.343</b>	<b>2.150.000</b>	<b>218.255</b>	<b>267.480</b>	<b>148.960</b>	<b>181.439</b>	<b>148.852</b>	<b>185.819</b>	<b>150.934</b>	<b>185.424</b>	<b>151.215</b>	<b>184.093</b>	<b>187.902</b>	<b>183.910</b>	<b>1.006.118</b>	<b>1.188.165</b>	<b>18,09</b>	<b>50,96</b>	<b>55,26</b>	
MEMURLAR	1.919.889	2.115.000	218.255	265.487	148.765	179.151	148.610	182.917	150.403	182.720	150.302	182.196	186.969	182.163	1.003.304	1.174.635	17,08	52,26	55,54	
SÖZLEŞMELİ PERSONEL	7.822	5.000	0	1.993	0	2.016	0	2.618	0	1.849	494	1.256	511	1.256	1.005	10.987	993,52	12,85	219,75	
GEÇİCİ PERSONEL	46.633	30.000	0	0	195	271	242	284	531	856	419	642	422	491	1.809	2.543	40,55	3,88	8,48	
<b>03 - MAL VE HİZMET ALIM GİDERLERİ</b>	<b>7.116.952</b>	<b>8.363.000</b>	<b>364.507</b>	<b>185.601</b>	<b>499.436</b>	<b>632.816</b>	<b>651.057</b>	<b>525.673</b>	<b>594.132</b>	<b>579.114</b>	<b>456.455</b>	<b>727.040</b>	<b>487.160</b>	<b>457.635</b>	<b>3.052.745</b>	<b>3.107.879</b>	<b>1,81</b>	<b>42,89</b>	<b>37,16</b>	
TÜKETİME YÖNELİK MAL VE MALZEME ALIMLARI	3.757.886	3.661.000	358.676	181.202	279.192	336.906	319.782	252.914	393.425	283.497	188.364	340.044	195.569	233.491	1.735.008	1.628.054	-6,16	46,17	44,47	
YOLLUKLAR	224.930	279.000	2.408	658	9.677	39.747	15.603	11.667	19.375	17.949	33.577	28.432	22.611	29.147	103.250	127.600	23,58	45,90	45,73	
GÖREV GİDERLERİ	67.507	22.000	0	357	67	1.498	135	3.646	0	12.357	0	1.196	594	324	796	19.378	2.335,23	1,18	88,08	
HİZMET ALIMLARI	2.156.374	3.121.000	2.972	2.983	166.927	230.782	197.265	220.238	123.872	225.256	182.022	251.192	200.088	149.039	873.146	1.079.489	23,63	40,49	34,59	
TEMSİL VE TANITMA GİDERLERİ	10.101	20.000	0	0	0	0	0	0	0	0	0	0	0	0	0	0	0,00	0,00	0,00	
MENKUL MAL, GAYRİMADDİ HAK ALIM, BAKIM VE ONARIM GİDERLERİ	516.926	673.000	450	401	16.351	9.251	75.840	25.074	12.812	35.774	17.524	58.760	47.576	35.166	170.554	164.427	-3,59	32,99	24,43	
GAYRİMENKUL MAL BAKIM VE ONARIM GİDERLERİ	383.229	587.000	0	0	27.222	14.632	42.432	12.133	44.648	4.280	34.967	47.417	20.722	10.469	169.991	88.931	-47,68	44,36	15,15	
<b>04 - FAİZ GİDERLERİ</b>	<b>0</b>	<b>0</b>	<b>0</b>	<b>0</b>	<b>0</b>	<b>0</b>	<b>0</b>	<b>0</b>	<b>0</b>	<b>0</b>	<b>0</b>	<b>0</b>	<b>0</b>	<b>0</b>	<b>0</b>	<b>0</b>	<b>0,00</b>	<b>0,00</b>	<b>0,00</b>	
<b>05 - CARİ TRANSFERLER</b>	<b>329.185</b>	<b>1.007.000</b>	<b>0</b>	<b>43.100</b>	<b>80.000</b>	<b>55.998</b>	<b>40.000</b>	<b>51.986</b>	<b>40.000</b>	<b>51.911</b>	<b>40.000</b>	<b>50.832</b>	<b>34.200</b>	<b>51.417</b>	<b>234.200</b>	<b>305.245</b>	<b>30,34</b>	<b>71,15</b>	<b>30,31</b>	
GÖREV ZARARLARI	262.975	700.000	0	43.100	80.000	43.100	40.000	43.100	40.000	43.100	40.000	43.100	34.200	43.100	234.200	258.600	10,42	89,06	36,94	
KAR AMACI GÜTMİYEN KURULUŞLARA YAPILAN TRANSFERLER	66.210	307.000	0	0	0	12.898	0	8.886	0	8.811	0	7.732	0	8.317	0	46.645	0,00	0,00	15,19	
<b>06 - SERMAYE GİDERLERİ</b>	<b>24.518.054</b>	<b>19.600.000</b>	<b>0</b>	<b>780.220</b>	<b>1.168.575</b>	<b>32.270</b>	<b>1.027.592</b>	<b>1.074.995</b>	<b>1.953.813</b>	<b>3.527.958</b>	<b>2.185.395</b>	<b>3.762.080</b>	<b>2.446.715</b>	<b>842.343</b>	<b>8.782.090</b>	<b>10.019.866</b>	<b>14,09</b>	<b>35,82</b>	<b>51,12</b>	
MAMUL MAL ALIMLARI	1.303.903	2.650.000	0	0	0	32.270	0	55.725	114.605	23.388	278.605	98.221	9.981	144.284	403.191	353.888	-12,23	30,92	13,35	
GAYRİ MADDİ HAK ALIMLARI	0	50.000	0	0	0	0	0	0	0	0	0	0	0	0	0	0	0,00	0,00	0,00	
GAYRİMENKUL ALIMLARI VE KAMULAŞTIRMASI	0	2.000	0	0	0	0	0	0	0	0	0	0	0	0	0	0	0,00	0,00	0,00	
GAYRİMENKUL SERMAYE ÜRETİM GİDERLERİ	23.214.152	16.098.000	0	780.220	1.168.575	0	1.027.592	1.019.270	1.839.208	3.504.571	1.906.790	3.663.859	2.436.734	698.058	8.378.899	9.665.978	15,36	36,09	60,04	
GAYRİMENKUL BÜYÜK ONARIM GİDERLERİ	0	800.000	0	0	0	0	0	0	0	0	0	0	0	0	0	0	0,00	0,00	0,00	
<b>07 - SERMAYE TRANSFERLERİ</b>	<b>0</b>	<b>0</b>	<b>0</b>	<b>0</b>	<b>0</b>	<b>0</b>	<b>0</b>	<b>0</b>	<b>0</b>	<b>0</b>	<b>0</b>	<b>0</b>	<b>0</b>	<b>0</b>	<b>0</b>	<b>0</b>	<b>0,00</b>	<b>0,00</b>	<b>0,00</b>	
<b>08 - BORÇ VERME</b>	<b>0</b>	<b>0</b>	<b>0</b>	<b>0</b>	<b>0</b>	<b>0</b>	<b>0</b>	<b>0</b>	<b>0</b>	<b>0</b>	<b>0</b>	<b>0</b>	<b>0</b>	<b>0</b>	<b>0</b>	<b>0</b>	<b>0,00</b>	<b>0,00</b>	<b>0,00</b>	
<b>09 - YEDEK ÖDENEKLER</b>	<b>0</b>	<b>0</b>	<b>0</b>	<b>0</b>	<b>0</b>	<b>0</b>	<b>0</b>	<b>0</b>	<b>0</b>	<b>0</b>	<b>0</b>	<b>0</b>	<b>0</b>	<b>0</b>	<b>0</b>	<b>0</b>	<b>0,00</b>	<b>0,00</b>	<b>0,00</b>	

## BÜTÇE GELİRLERİNİN GELİŞİMİ

Bütçe Yılı: 2013

Kurum Kod: 38.76 - KİLİS 7 ARALIK ÜNİVERSİTESİ

	2012 GERÇEKLEŞME TOPLAMI	2013 BAŞLANGIÇ ÖDENEĞİ	OCAK GERÇEKLEŞME		ŞUBAT GERÇEKLEŞME		MART GERÇEKLEŞME		NİSAN GERÇEKLEŞME		MAYIS GERÇEKLEŞME		HAZİRAN GERÇEKLEŞME		OCAK-HAZİRAN GERÇEKLEŞME TOPLAMI		ARTIŞ ORANI * (%)	OCAK- HAZİRAN GERÇEK. ORANI ** (%)		2013 YILSONU GERÇEKLEŞME TAHMİNİ
			2012	2013	2012	2013	2012	2013	2012	2013	2012	2013	2012	2013	2012	2013				
<b>BÜTÇE GELİRLERİ TOPLAMI</b>	<b>46.471.025</b>	<b>47.088.000</b>	<b>4.060.274</b>	<b>3.152.284</b>	<b>5.498.361</b>	<b>5.949.479</b>	<b>2.441.065</b>	<b>8.640.247</b>	<b>109.590</b>	<b>580.369</b>	<b>69.159</b>	<b>1.285.692</b>	<b>6.312.026</b>	<b>2.950.143</b>	<b>18.490.476</b>	<b>22.558.213</b>	<b>22,00</b>	<b>39,79</b>	<b>47,91</b>	
01 - Vergi Gelirleri	0	0	0	0	0	0	0	0	0	0	0	0	0	0	0	0	0,00	0,00	0,00	
02. Sosyal Güvenlik Gelirleri	0	0	0	0	0	0	0	0	0	0	0	0	0	0	0	0	0,00	0,00	0,00	
03. Teşebbüs ve Mülkiyet Gelirleri	3.121.418	2.058.000	33.821	58.245	1.038.085	17.629	277.887	1.097.746	35.794	51.011	57.140	82.152	189.983	42.092	1.632.710	1.348.876	-17,38	52,31	65,54	
03.1 Mal ve Hizmet Satış Gelirleri	2.912.767	1.956.000	26.429	37.225	1.033.227	1.471	257.448	1.071.849	23.420	26.992	28.912	38.239	179.077	15.965	1.548.513	1.191.742	-23,04	53,16	60,93	
03.5 Kurumlar Karları	5.391	2.000	0	0	0	0	0	0	0	427	0	181	2.037	1.474	2.037	2.082	2,22	37,78	104,09	
03.6 Kira Gelirleri	203.261	100.000	7.392	21.020	4.858	16.158	20.438	25.897	12.374	23.592	28.228	43.732	8.870	24.654	82.161	155.053	88,72	40,42	155,05	
04. Alınan Bağış ve Yardımlar ile Özel Gelirler	42.289.301	43.986.000	4.025.643	3.085.955	4.458.000	5.525.000	1.842.319	7.540.777	13.263	515.672	6.736	1.200.000	6.042.468	2.406.828	16.388.428	20.274.233	23,71	38,75	46,09	
04.2 Merkezi Yönetim Bütçesine Dahil İdarelerden Alınan Bağış ve Yardımlar	42.200.328	43.985.000	3.960.000	3.025.000	4.458.000	5.525.000	1.830.500	7.498.172	0	515.672	0	1.200.000	5.990.000	2.401.828	16.238.500	20.165.672	24,18	38,48	45,85	
04.4 Kurumlardan ve Kişilerden Alınan Yardım ve Bağışlar	56.997	0	53.666	60.955	0	0	11.819	42.605	13.263	0	-13.263	0	52.468	5.000	117.952	108.561	-7,96	206,95	0,00	
04.5 Proje Yardımları	31.976	1.000	11.977	0	0	0	0	0	0	0	19.999	0	0	0	31.976	0	0,00	100,00	0,00	
05. Diğer Gelirler	1.060.250	1.044.000	810	8.084	2.275	406.849	320.860	1.724	60.533	13.685	5.283	3.538	79.575	501.222	469.337	935.103	99,24	44,27	89,57	
05.1 Faiz Gelirleri	413.351	58.000	0	2.644	0	400.000	312.000	0	50.396	182	0	70	50.398	0	412.794	402.897	-2,40	99,87	694,65	
05.2 Kişi ve Kurumlardan Alınan Paylar	2985,57	2000	189,65	0	0	0	998	0	814	0	984	0	0	0	2.986	0	0,00	100,00	0,00	
05.3 Para Cezaları	2700	1000	0	0	0	0	1.500	0	0	1.000	0	500	1.200	0	2.700	1.500	-44,44	100,00	150,00	
05.9 Diğer Çeşitli Gelirler	641213,79	983000	620,82	5439,19	2.275	6.849	6.362	1.724	9.323	12.503	4.299	2.968	27.978	501.222	50.858	530.706	943,50	7,93	53,99	
06. Sermaye Gelirleri	57	0	0	0	0	0	0	0	0	0	0	2	0	0	0	2	0,00	0,00	0,00	
06.2 Taşınır Satış Gelirleri	56,8	0	0	0	0	0	0	0	0	0	0	2	0	0	0	2	0,00	0,00	0,00	
08. Alacaklardan Tahsilat	0	0	0	0	0	0	0	0	0	0	0	0	0	0	0	0	0,00	0,00	0,00	
09. Red ve İadeler (-)	0	0	0	0	0	0	0	0	0	0	0	0	0	0	0	0	0,00	0,00	0,00	